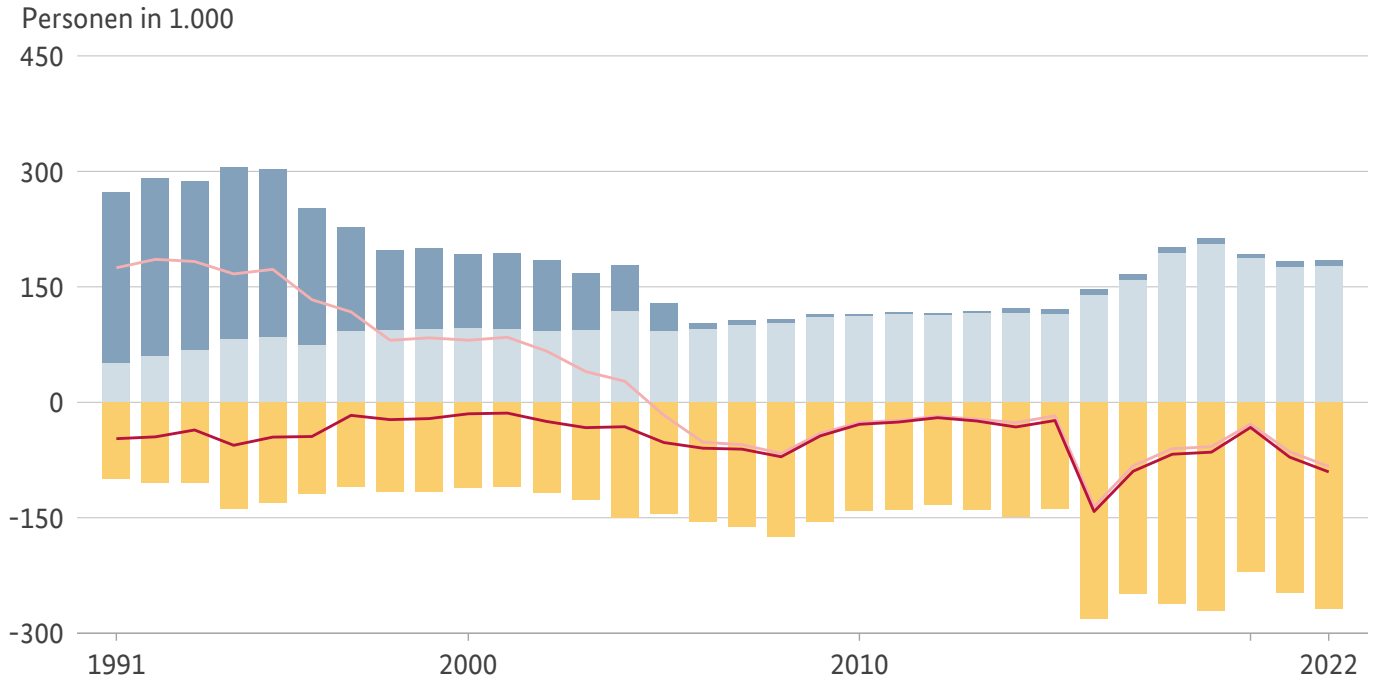


Zu- und Abwanderung von deutschen Staatsbürgern (1991-2022*)



— Saldo ohne (Spät-)Aussiedler — Saldo mit (Spät-)Aussiedlern

■ Zuzug von Deutschen ohne Spätaussiedler ■ Zuzug von (Spät-)Aussiedlern ■ Fortzüge

* Die Ergebnisse ab dem Berichtsjahr 2016 sind aufgrund methodischer Änderungen und technischer Weiterentwicklungen nur bedingt mit den Vorjahreswerten vergleichbar.

Bundesinstitut für Bevölkerungsforschung
(BiB)

Datenquelle: Statistisches Bundesamt, Bundesamt
für Migration und Flüchtlinge, Berechnung: BiB